

LEYENDA

SIMBOLOGÍAS	
	Iglesias
	Información turística
	Eremita
	Alojamientos
	Restaurantes
	Fuertes de interés
	Estación de servicio
	Restos arqueológicos
	Miradores
	Albergue peregrinos
	psometrías
	Limite Parque Nacional
	Vías pecuarias. Cañadas
	Senderos gran recorrido
	Senderos locales
	Camino de Santiago
	Pases por el municipio
	Ruta Ciclamadrid
	Rutas BTT

Escala 1/20.000

0 200 400 600 800 1000 metros

900 1000 1100 1200 1300 1400 1500 1600 1700 1800 1900 2000 2100 2200 metros

© 2015 y revisión: Bruma, S.L. Tlf: 639 537 334
 (patrocinado por el Ayuntamiento de El Boalo, Cerceda y Matalalpino)
 Prohibida la reproducción total o parcial por cualquier medio sin autorización expresa por escrito.
 TURISMO EL BOALO-CERCEDA-MATEALPINO: <https://turismobcm.org/>

COMUNIDAD DE MADRID





DE RUTAS POR NUESTRO MUNICIPIO

ENDEROS LOCALES

1- LAS DEHESAS DE EL BOALO

FICHA TÉCNICA
Longitud: 6,60 km
Desnivel: 98 metros
Tipo de Recorrido: Circular
Salida: Oficina de turismo (El Boalo)

Duración: 1h 30 min
Dificultad: Baja



2- PICOS DE LA HIGUERA

FICHA TÉCNICA
Longitud: 8,60 km
Desnivel: 282 metros
Tipo de Recorrido: Circular
Salida: Área autocaravanas (El Boalo)

Duración: 2h 45 min.
Dificultad: Media



3- EL BOALO A MATAELPIÑO

FICHA TÉCNICA
Longitud: 9,10 km
Desnivel: 211 metros
Tipo de Recorrido: Circular
Salida: Área autocaravanas (El Boalo)

Duración: 2h 50 min
Dificultad: Media

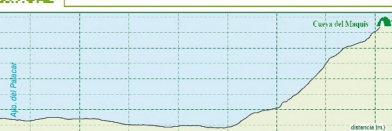


RUTAS DE MONTAÑA

ALCORNOCQUE SINGULAR. CUEVA DEL MAQUIS

FICHA TÉCNICA
Longitud: 5,50 km
Desnivel: 230 metros
Tipo de Recorrido: Ida y vuelta
Salida: Plaza España (Mataelpiño)

Duración: 2h
Dificultad: Media



CORDAL DE LOS PORRONES

FICHA TÉCNICA
Longitud: 10,60 km
Desnivel: 596 metros
Tipo de Recorrido: Circular
Salida: Plaza España (Mataelpiño)

Duración: 4h, 30 min
Dificultad: Media/Alta



SL4- LOS CHAPARRALES DE CERCEDA

FICHA TÉCNICA
Longitud: 5,10 km
Desnivel: 86 metros
Tipo de Recorrido: Circular
Salida: Parking público (Cerceda)

Duración: 1h, 25 min
Dificultad: Baja



SL9- LAS CANTERAS

FICHA TÉCNICA
Longitud: 6,00 km
Desnivel: 107 metros
Tipo de Recorrido: Circular
Salida: Área autocaravanas (El Boalo)

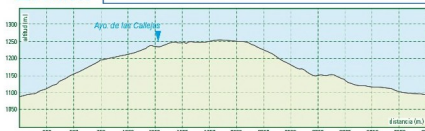
Duración: 1h 25 min.
Dificultad: Baja



SL10- LOS RASOS DE MATAELPIÑO

FICHA TÉCNICA
Longitud: 3,90 km
Desnivel: 189 metros
Tipo de Recorrido: Circular
Salida: Parking público (Mataelpiño)

Duración: 1h, 45 min
Dificultad: Media



7-8 ASCENSIÓN A LA MALICIOSA/ARROYO DE LA GARGANTILLA

FICHA TÉCNICA
Longitud: 1220 km
Desnivel: 1.100 metros
Tipo de Recorrido: Circular
Salida: Plaza España (Mataelpiño)

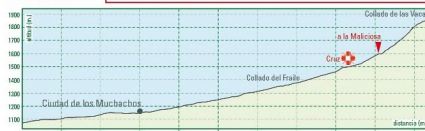
Duración: 5h
Dificultad: Alta



11- DE MATAELPIÑO AL COLLADO DE LAS VACAS

FICHA TÉCNICA
Longitud: 5,0 km
Desnivel: 800 metros
Tipo de Recorrido: Ida y vuelta
Salida: Plaza España (Mataelpiño)

Duración: 5h
Dificultad: Media



RUTAS BTT

RUTA BTT 1- CERCEDA POR MANZANARES

FICHA TÉCNICA
Longitud: 20,40 km
Desnivel: 120 metros
Tipo de Recorrido: Circular
Salida: Plaza Mayor (Cerceda)
Uso recomendado: Bicicleta de montaña

Duración: Variable
Dificultad: Media



RUTA BTT 2- EL BOALO POR MATAELPIÑO Y CERCEDA

FICHA TÉCNICA
Longitud: 19,00 km
Desnivel: 800 metros
Tipo de Recorrido: Circular
Salida: Ayuntamiento (El Boalo)
Uso recomendado: Bicicleta de montaña

Duración: Variable
Dificultad: Media



CICLAMADRID. ETAPA 9

Esta ruta incluida dentro del proyecto por etapas CICLAMADRID que recorre nuestra Comunidad, atraviesa nuestro municipio entrando por el este por el Cerro de Santiago desde Manzanares El Real, para salir finalmente por el sur y tomar la Cañada Real Segoviana hacia la localidad de Moralzarzal.

FICHA TÉCNICA
Longitud: 15,30 km
Desnivel: 800 metros
Tipo de Recorrido: Lineal
Salida: Ayuntamiento (Manzanares El Real)
Uso recomendado: Bicicleta de montaña

Duración: 1h, 30 min
Dificultad: Media

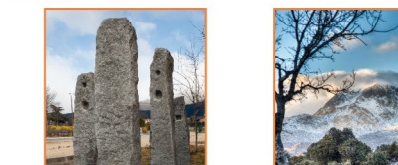
CAMINO DE SANTIAGO

El Camino de Madrid es uno de los menos conocidos aunque es hoy una realidad que cuenta cada vez con mayor número de peregrinos y se está convirtiendo en de los más importantes ejes de peregrinación. Realizar este camino es ser gracias a las flechas amarillas que nos guían en todo momento.

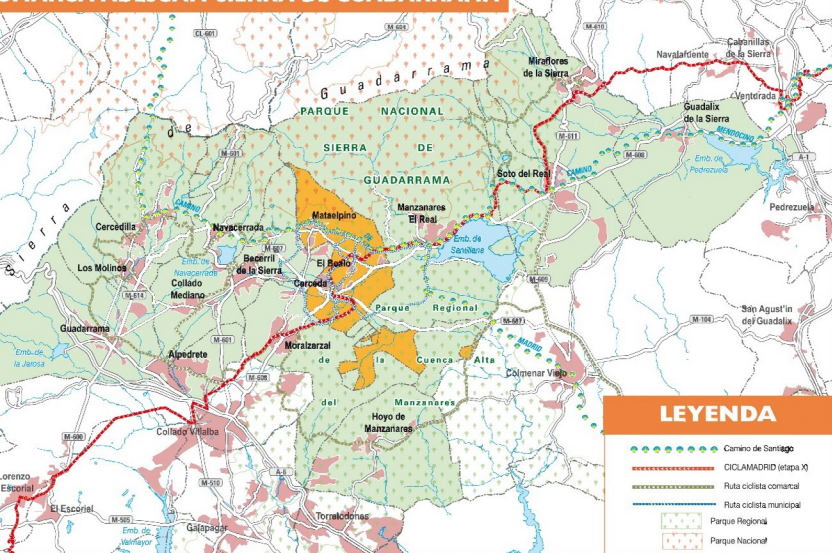
Mataelpiño se encuentra en una de las etapas del Camino, tras salir de Manzanares El Real, el camino discurre bajo la mirada de uno de los picos más altos de la Sierra de Guadarrama, La Maliciosa. Antes de llegar al pueblo, donde podremos alojarnos en el Albergue Municipal, pasamos por el Área Recreativa de la Ermita de San Isidro, allí podemos hacer una parada en la fuente con el símbolo del camino para refrescarnos y hacer un último esfuerzo hasta finalizar la etapa. ¡Ya sólo quedan 61 Km. hasta Santiago!



Albergue Municipal
Plaza Santa Agueda 1, Mataelpiño
<http://www.elalberguedemataelpiño.es/>



COMARCA ADESGAM-SIERRA DE GUADARRAMA



YACIMIENTO ARQUEOLÓGICO EL REBOLLAR



Las huellas visigodas en la sierra de Guadarrama nos hablan de un pasado de gentes sencillas que encontraron en esta sierra un lugar acogedor, productivo y seguro para vivir. En tierras de El Boalo, Cerceda y Mataelpiño, la fortuna nos ha deparado que el yacimiento de El Rebollar se haya salvado del necesario desarrollo urbano de la sierra, y nos permite hoy recuperar e interpretar las huellas del día a día de un pueblo interesante y poco conocido. La ermita de culto cristiano que se superpuso y aprovechó la construcción original visigoda la cubrió y protegió del subsuelo y los enterramientos. La tranquilidad de siglos bajo tierra ha guardado para los arqueólogos y para nosotros objetos, costumbres y rituales que nos acercan un poco más a sus pobladores, agricultores y ganaderos abrigados por la grandiosidad de las montañas, hoy Reserva de la Biosfera de la UNESCO. Los trazos de la iglesia y el cementerio iniciales nos dan una idea muy certera de los hábitos religiosos y la vida del mundo de aquellos antepasados, que embellecen por su situación estratégica en un altazano junto a la Cañada Real Segoviana, importante vía de comunicación de la época que ha llegado en uso hasta nuestros días. Esta situación nos permite disfrutar del paisaje que arroja el yacimiento de El Rebollar desde el Parque Regional de la Cuenca Alta del Manzanares y el Parque Nacional de la Sierra de Guadarrama.



- RECOMENDACIONES**
- Respetar la Naturaleza, procura que tu paso por este paraje no deje huellas ni rastros de tu presencia. No dejar basuras.
 - Prohibido dar muerte, dañar, molestar o inquietar a los especies de animales.
 - No está permitido arrancar, cortar, desraizar y recoger cualquier ejemplar vegetal de sus ramas, flores, frutos y semillas.
 - No abandonar los caminos.
 - Llevar un calzado cómodo y ropa adecuada para cada estación.
 - Es recomendable ir provistos de cantimplora.
 - Cierra bien puertas y pasos que se encuentre: el ganado puede salirse.
 - Recuerde, el ruido es contaminación, evite los gritos.